

3-11-7

販売価格

2,530万円 (税込)

3LDK

土地面積

363.85㎡ (約110.06坪)

建物面積

124.21㎡ (約37.57坪)

+ ガレージ + ファミリーコーナー

施工

栃木ハウス株式会社

工法

在来木軸工法

※建物を南面に正対させたプランで、隣接の区画を割引特典のある「びゅうフィールドプラス」サービスにて、買い増し購入することができます。

詳しくは、現地販売センタースタッフまで

愛車も大切に。一ガレージ工房のある家

100坪超の宅地だからできる4台駐車、憧れのガレージが付いた3LDKファミリープランです。車の入れ替えが容易なガレージ工房で企画、両面オートシャッター開口仕様としました。リビング・大きな玄関土間・ガレージの一体利用もできる車好きに相応しい間取りプランです。収納付きの広い子供部屋、主寝室の他に、2階に家族みんなで憩うファミリーコーナーなど、子育て仕様も充実。高台から庭木と空を望む1.25坪タイプのビューバスも魅力のひとつです。



● 大きな玄関土間は、クリアなサッシとガレージと繋がり、リビングの一角にもなります。大きなシューズクロック付き。

● 大型ウォークインクローゼット付きですっきり収納、TVカウンター付きと充実の主寝室。

● ベッドや机を置いてもゆったりサイズの子供部屋。

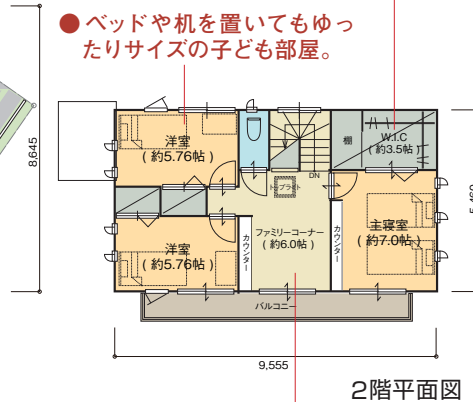
● 車の整備、外部収納に便利なゆったり幅のガレージ。電動シャッターを2方向に付けました。複数台の整備や屋根付きBBQスペースとしても利用できます。

● 坪庭越しに、高木の緑と空を借景する大型ビューバス。

● 高台感たっぷりのテラスに面した、南面ワイドな約21帖大のLDKです。対面カウンター付きシステムキッチンに加え、カウンター収納を付けて、使い勝手の良いキッチンをご提案いたします。

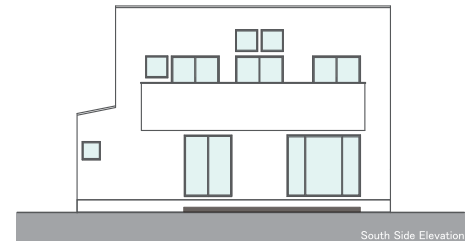
※外構植栽はライフスタイルイメージを表現するために描き起こしています。玄関ポーチ、アプローチ、テラス以外は、販売価格に含まれておりません。

1階配置平面図

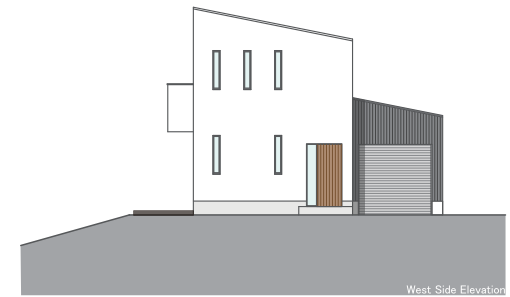


2階平面図

● お子様のプレイルーム、共用の勉強コーナー、書斎利用のほか、雨天時の室内物干し場と多目的なファミリーコーナー。



South Side Elevation



West Side Elevation

特典

「共同分譲」商品は、早期に良好な街並みを形成することを目的に、土地売主が提携ハウスメーカーと共同で商品開発したモデルハウス分譲です。宅地価格の割引特典に加えて、モデルハウスとして建物は上質仕様ならびにお買い得価格が設定されています。この商品は、建築確認取得済でご契約後すぐに着工が可能です。また、良好な街並み形成に影響がない範囲でのカスタマイズプランも可能です。

■「びゅうフォレスト喜連川One's One's」先着順売建分譲 物件概要 [3-11-7] ●所在地/栃木県さくら市桜ヶ丘3丁目4141番425 (地番) ●販売価格/2,530万円 (税込) ●土地面積/363.85㎡ (約110.06坪) ●建物面積/124.21㎡ (約37.57坪) ●建築確認番号/第SKA-017-11-0522号 (平成29年9月14日) ●備考/契約後着工 ●建物売主/栃木ハウス株式会社栃木県知事免許(2)第4630号 ●取引条件の期限/平成30年12月末日 (本期間満了後は、販売方法が変更になる場合がございます) ■「びゅうフォレスト喜連川」温泉付宅地分譲 全体概要 ●総区画数/532区画 ●交通/JR宇都宮線「片岡」駅より6.7km (お車で11分)、東北自動車道「矢板IC」より7.7km (お車で12分) ●団地入口まで ●総開発面積/387,215.53㎡ ●開発行為の許可番号/栃木県指合第計第4-6-14号 (平成9年5月27日) ●造成工事完了/平成11年4月 ●用途地域/非線引き都市計画区域 ●地目/宅地 ●建ぺい率/容積率/40%/60% (一部80%/300%) ●道路の幅員/舗装/6-14m幅アスファルト舗装 ●私道負担/なし ●設備/[電気]東京電力、[水道]さくら市水道、[ガス]個別LPG、[汚水]汚水処理場にて集中浄化、[雨水]宅内雨水水垢から道路側溝に排水ならびに自然浸透、[その他]各区画内に温泉配管、区域内に共同視聴施設(CATV)配線、歩行者専用道路、展望台、集会所用地、調整池 ●団地共用施設/温泉施設(泉質:ナトリウム塩化物温泉、個別加熱方式)、汚水処理施設、共同視聴施設(CATV)、防犯灯設備、団地名板、団地案内板 ●団地共用施設の管理形態/区画所有者全員により管理組合を組成し、管理 ●購入後の諸費用/共用施設管理基金(引渡時管理組合に一括払)/ (単区画宅地) 950,000円、(2区画セット宅地) 1,900,000円、管理費(年額)/ (単区画宅地) 30,000円、(2区画セット宅地) 60,000円、汚水処理場等施設使用料/5,000円(月額)、温泉施設使用基本料/3,000円(月額)、建物建築時に水道加入金150,000円(税別)、建物建築時にさくら市に支払)、温泉量調整設備費用/94,000円(税別、建物建築時に支払)、CATV引込工事費/28,000円(税別、建物建築時に支払)、自治会費/4,800円(年額、居住者のみ) ●その他規制/「びゅうフォレスト喜連川建築協定(2019年9月発効)」区域内、地区計画を作成中 ●売主/東日本旅客鉄道株式会社国土交通大臣免許(6)第5287号 ●販売提携(代理)/株式会社長谷工アーベスト国土交通大臣免許(10)第3175号 ●坪表記は1㎡を0.3025坪として算出しております。 ※表示の距離は「びゅうフォレスト喜連川」街区内から計測したものです。車での所要分は時速40km/hで算出。

各戸天然温泉供給の街 びゅうフォレスト喜連川

www.jr-machi.com

JR東日本の街 検索