



3-9-19

販売価格 **2,230万円** (税込)

1LDK

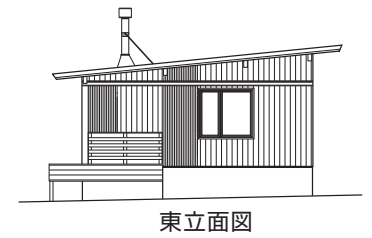
土地面積 **302.78㎡** (91.59坪) 建物面積 **61.35㎡** (18.55坪)

+土間リビングコーナー
+大型ダイニングカウンター

施工 株式会社ビックボックス 工法 在来木軸工法

土間空間とデッキライフ、ログインテリアの別邸

「コンパクトながらこだわりの住空間を…」。
在来工法とログの空間技法を融合させたBLISSシリーズ。今回は昔懐かしい土間空間や梁構造でダイナミックに演出し、ログ壁をインテリアのアクセントに設定しました。廊下空間ゼロの機能的なワンルームプランに、クラシックとモダン空間が生まれます。



※販売価格に含まれる外構構築項目は、耐久性の高いウッドデッキの他、玄関ポーチ、ポーチ階段です。駐車場床仕上げ、玄関アプローチ、高木等の植栽については、含んでおりません。これらの概算費用は建物売主BIGBOX係員までお問合せください。

特典 「共同分譲」商品は、早期に良好な街並みを形成することを目的に、土地売主が提携ハウスメーカーと共同で商品開発したモデルハウス分譲です。宅地価格の割引特典に加えて、モデルハウスとして建物は上質仕様ならびにお買い得価格が設定されています。この商品は、建築確認取得済でご契約後すぐに着工が可能です。また、良好な街並み形成に影響がない範囲でのカスタマイズプランも可能です。

各戸天然温泉供給の街 **びゅうフォレスト喜連川** www.jr-machi.com **JR東日本の街** 検索

■「びゅうフォレスト喜連川One's One's」先着順売建分譲物件概要 [3-9-19] ●所在地/栃木県さくら市桜ヶ丘3丁目4141番443(地番) ●販売価格/2,230万円(税込) ●土地面積/302.78㎡(約91.59坪) ●延床面積/61.35㎡(約18.55坪) ●建築確認番号/第ERI-17017063号 ●備考/契約後着工 ●建物売主/株式会社ビックボックス栃木県知事免許(2)第4856号 ●取引条件の期限/平成30年3月末日(本期間満了後は、販売方法が変更になる場合がございます) ●「びゅうフォレスト喜連川」温泉付宅地分譲全体概要 ●総区画数/532区画 ●交通/JR宇都宮線「片岡」駅より6.7km(お車で11分)、東北自動車道「矢板I.C.」より7.7km(お車で12分) ※お車で12分 ●総開発面積/387,215.53㎡ ●開発行為の許可番号/栃木県指令第4-6-14号(平成9年5月27日) ●造成工事完了/平成11年4月 ●用途地域/非線引き都市計画区域 ●地目/宅地 ●建ぺい率・容積率/40%・60%(一部80%・300%) ●道路の幅員・舗装/6~14m幅アスファルト舗装 ●私道負担/なし ●設備/[電気]東京電力、[水道]さくら市営水道、[ガス]個別LPG、[汚水]汚水処理場にて集中浄化、[雨水]宅内雨水枡から道路側溝に排水ならびに自然浸透、[その他]各区内に温泉配管、区域内に共同視聴施設(CATV)配線、歩行者専用道路、展望台、集会所用地、調整池 ●団地共用施設/温泉施設(泉質:ナトリウム-塩化物温泉、個別加熱方式)、汚水処理施設、共同視聴施設(CATV)、防犯灯設備、団地名称板・団地案内板 ●団地共用施設の管理形態/区画所有者全員により管理組合を組成し、管理 ●購入後の諸費用/共用施設管理基金(引渡時管理組合に一括払)(単区画宅地)950,000円、(2区画セット宅地)1,900,000円、管理費(年額)/単区画宅地)30,000円、(2区画セット宅地)60,000円、汚水処理場等施設使用料/5,000円(月額)、温泉施設使用基本料/3,000円(月額)、建物建築時に水道加入金150,000円(税別)、建物建築時にさくら市に支払)、温泉量湯器設置費用/94,000円(税別)、建物建築時に支払、CATV引込工事費/28,000円(税別)、建物建築時に支払)、自治会費/4,800円(年額、居住者のみ) ●その他規制/「びゅうフォレスト喜連川建築協定」区域内 ●売主/東日本旅客鉄道株式会社国土交通大臣免許(第) 5287号 ●販売提携(代理)/株式会社長谷工アーベスト 国土交通大臣免許(第) 3175号 ※坪表記は1㎡を0.3025坪として算出しております。 ※表示の距離は「びゅうフォレスト喜連川」街区内から計測したものです。車での所要分は時速40km/hで算出。