



3-9-12,13

1LDK

+3フリールーム +土間コーナー
+大型ウォークインクローゼット

販売価格 **3,980万円** (税込)

土地面積 **662.96㎡** (200.54坪) 建物面積 **171.27㎡** (51.80坪)

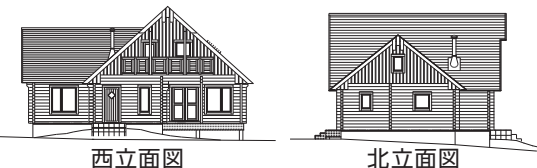
施工 株式会社ビックボックス 工法 丸太組工法 (ログハウス)

2区画セットの宅地に切妻屋根の大型ログ

定住、ゲストハウス向き的大型ログハウスです。南庭は家庭菜園、北庭はガーデニング主庭となります。主寝室は大型WICとロフト付き。吹抜けを介した山小屋風の2階居室には借景を楽しむ屋根付きバルコニー付きです。土間玄関は趣味やラウンジに、ウェルカムデッキと贅沢な空間プランとなっています。



※販売価格に含まれる外構植栽項目は、耐久性の高いウッドデッキの他、玄関ポーチ、ポーチ階段です。駐車場床仕上げ、玄関アプローチ、高木等の植栽については、含んでおりません。これらの概算費用は建物売主BIGBOX係員までお問合せください。



特典

「共同分譲」商品は、早期に良好な街並みを形成することを目的に、土地売主が提携ハウスメーカーと共同で商品開発したモデルハウス分譲です。宅地価格の割引特典に加えて、モデルハウスとして建物は上質仕様ならびにお買い得価格が設定されています。この商品は、建築確認取得済でご契約後すぐに着工が可能です。また、良好な街並み形成に影響がない範囲でのカスタマイズプランも可能です。

各戸天然温泉供給の街 **びゅうフォレスト喜連川**

www.jr-machi.com

JR東日本の街 検索

(売主) 国土交通大臣免許(6)第5287号
東日本旅客鉄道株式会社
JR東日本 東京支社 〒114-8550 東京都北区東田端二丁目20番68号

(売主) 栃木県知事(2)第4856号
BIGBOX
〒321-0933 栃木県宇都宮市段畑町2357番地

(販売提携(代理)) 国土交通大臣免許(00)第3175号
長谷工 アーベスト
HASKI 〒105-8545 東京都港区芝2-6-1長谷工芝ビル

[お問い合わせ] 現地販売センター(営業時間)10時~17時(水曜定休)
0120-686-721

■「びゅうフォレスト喜連川One's One's」先着順売建ログハウス分譲物件概要 [3-9-12,13] ●所在地/栃木県さくら市桜ヶ丘3丁目4141番460、461(地番) ●販売価格/3,980万円(税込) ●土地面積/662.96㎡(約200.54坪) ●延床面積/171.27㎡(約51.80坪) ●建築確認番号/第ER1-16042921号 ●備考/契約後着工 ●建物売主/株式会社ビックボックス栃木県知事免許(2)第4856号 ●取引条件の期限/平成30年12月末日(本期間満了後は、販売方法が変更になる場合がございます) ■「びゅうフォレスト喜連川」温泉付宅地分譲全体概要 ●総区画数/532区画 ●交通/JR宇都宮線「片岡」駅より6.7km(お車で11分)、東北自動車道「矢板I.C.」より7.7km(お車で12分) ●団地入口まで ●総開発面積/387,215.53㎡ ●開発行為の許可番号/栃木県指令都計第4-6-14号(平成9年5月27日) ●造成工事完了/平成11年4月 ●用途地域/非線引き都市計画区域 ●地目/宅地 ●建ぺい率/容積率/40%・60%(一部80%・300%) ●道路の幅員・舗装/6~14m幅アスファルト舗装 ●私道負担/なし ●設備/[電気]東京電力、[水道]さくら市営水道、[ガス]個別LPG、[汚水]汚水処理場にて集中浄化、[雨水]宅地内雨水併から道路側溝に排水ならびに自然浸透、[その他]各区内に温泉配管、区域内に共同視聴施設(CATV)配線、歩行者専用道路、展望台、集会所用地、調整池 ●団地共用施設/温泉施設(泉質:ナトリウム-塩化物温泉、個別加熱方式)、汚水処理施設、共同視聴施設(CATV)、防犯灯設備、団地名称板・団地案内板等 ●団地共用施設の管理形態/区画所有者全員により管理組合を組成し、管理 ●購入後の諸費用/共用施設管理基金(引渡時管理組合に一括払)(単区画宅地)950,000円・(2区画セット宅地)1,900,000円、管理費(年) ●(単区画宅地)30,000円・(2区画セット宅地)60,000円、汚水処理場等施設使用料/5,000円(月額)、温泉施設使用基本料/3,000円(月額)、建物建築時に水道加入金150,000円(税別) ●建物建築時にさくら市に支払、温泉湯器設置費/94,000円(税別)、建物建築時に支払、CATV引込工事費/28,000円(税別) ●建物建築時に支払、自治会費/4,800円(年額・居住者のみ) ●その他規制/[びゅうフォレスト喜連川]建築協定(2019年9月失効)/区域内、地区計画を作成 ●売主/東日本旅客鉄道株式会社国土交通大臣免許(6)第5287号 ●販売提携(代理)/株式会社長谷工アーベスト国土交通大臣免許(10)第3175号 ●坪表記は1㎡を0.3025坪として算出しております。 ※表示の距離は「びゅうフォレスト喜連川」街区内から計測したものです。車での所要分は時速40km/hで算出。