



3-9-17,18

2LDK

+大型ロフト×2

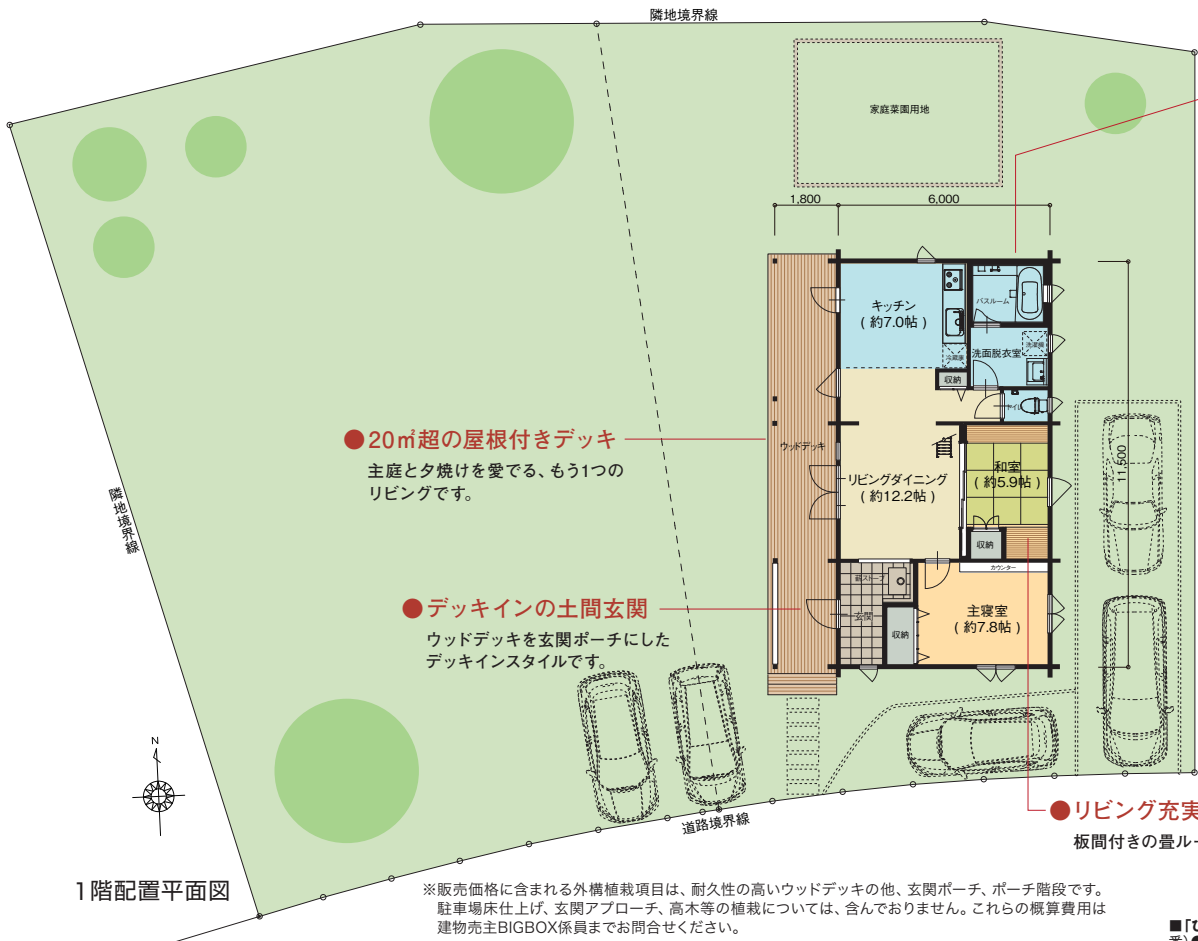
販売価格 **3,330万円** (税込)

土地面積 **679.49㎡** (205.54坪) 建物面積 **73.37㎡** (22.19坪)

施工 株式会社ビックボックス 工法 丸太組工法 (ログハウス)

2区画セット宅地に、大きなロフト付平屋ログ

たっぷり1区画分の北西主庭に、ゆったりとした平屋ログハウス。コンパクトな平屋に、庭を愛でるアウトドアリビングとして屋根付きのワイドなウッドデッキと、2つの大型ロフトをプラスしました。ゲストも泊まれる、収納豊富な定住、隠れ家別邸としてご利用いただけます。

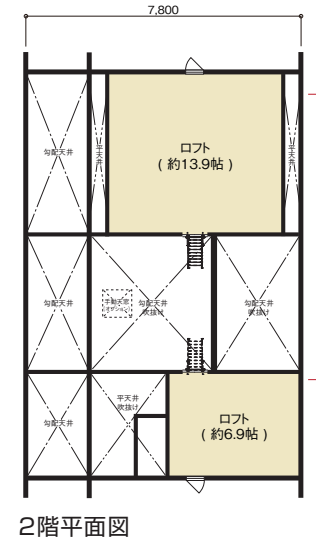


● **20㎡超の屋根付きデッキ**
主庭と夕焼けを愛でる、もう1つのリビングです。

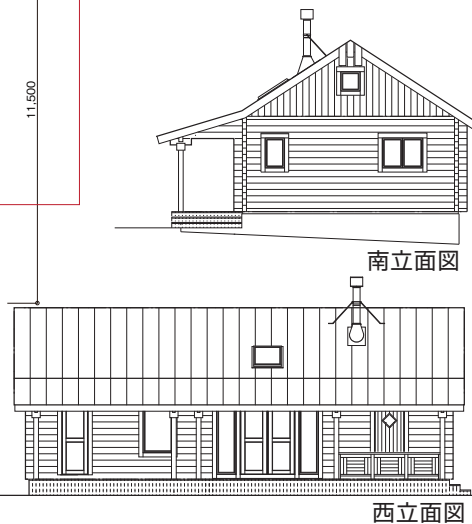
● **デッキインの土間玄関**
ウッドデッキを玄関ポーチにしたデッキスタイルです。

● **充実のバス洗面ルーム**
プライバシーを大切にした機能的な動線を持った水回りに、各々1.25坪タイプのバスルーム、洗面脱衣室。

● **リビング充実・畳ルーム**
板間付きの畳ルームには箆筒、仏壇も置けます。



● **2つの大型ロフト**
趣味室や納戸利用のほか、勾配天井を楽しむゲストルームにも利用できます。



※販売価格に含まれる外構植栽項目は、耐久性の高いウッドデッキの他、玄関ポーチ、ポーチ階段です。駐車床仕上げ、玄関アプローチ、高木等の植栽については、含んでおりません。これらの概算費用は建物売主BIGBOX係員までお問合せください。

特典 「共同分譲」商品は、早期に良好な街並みを形成することを目的に、土地売主が提携ハウスメーカーと**共同で商品開発したモデルハウス分譲**です。宅地価格の割引特典に加えて、モデルハウスとして**建物の上質仕様ならびにお買い得価格**が設定されています。この商品は、建築確認取得済でご契約後すぐに着工が可能です。また、良好な街並み形成に影響がない範囲での**カスタマイズプランも**可能です。

各戸**天然温泉供給**の街 **びゅうフォレスト喜連川** www.jr-machi.com **JR東日本の街 検索**

■「びゅうフォレスト喜連川One's One's」先着順売建ログハウス分譲物件概要【3-9-17,18】
 ●所在地/栃木県さくら市桜ヶ丘3丁目414番441、442(地番)
 ●販売価格/3,330万円(税込) ●土地面積/679.49㎡(約205.54坪) ●延床面積/73.37㎡(約22.19坪) ●建築確認番号/第ER1-17017062号
 ●備考/契約後着工 ●建物売主/株式会社ビックボックス栃木県知事免許(2)第4856号 ●取引条件の期限/平成29年9月末日(本期間満了後は、販売方法が変更になる場合がございます) ■**「びゅうフォレスト喜連川」温泉付宅地分譲全体概要** ●総区画数/532区画 ●交通/JR宇都宮線「片岡」駅より約6.7km(お車で11分)、JR宇都宮線「氏家」駅より約12.0km(お車で18分)、東北自動車道「矢板IC」より約7.7km(お車で12分) ●総開発面積/387,215.53㎡ ●開発行為の許可番号/栃木県指合都計第4-6-14号(平成9年5月27日) ●造成工完了/平成11年4月 ●用途地域/非線引き都市計画区域 ●地目/宅地 ●建ぺい率・容積率/40%・60%(一部80%・300%) ●道路の幅員・舗装/6~14m幅アスファルト舗装 ●私道負担/なし ●設備/「電気」東京電力、「水道」さくら市営水道、「ガス」個別LPG、「污水」汚水処理場にて集中浄化、「雨水」宅内雨水枡から道路側溝に排水ならびに自然浸透、「その他」各区内に温泉配管、区域内に共同視聴施設(CATV)配線、防犯灯設備、地名称称地・団地案内板等 ●団地共用施設の管理形態/区画所有者全員により管理組合を組成し、管理 ●購入後の諸費用/団地共用施設管理基金(引渡時管理組合に一括払)/ (単区画宅地)950,000円、(2区画セット宅地)1,900,000円、団地共用施設管理費(年額)/(単区画宅地)30,000円、(2区画セット宅地)60,000円、団地内施設使用料/5,000円(月額)、温泉施設使用基本料/3,000円(月額)、建物建築時に水道加入金150,000円(税別)・建物建築時にさくら市に支払、温泉量測器設置費用/94,000円(税別)・建物建築時に支払、CATV引込工事費/28,000円(税別)・建物建築時に支払、自治会費/4,800円(年額・居住者のみ) ●その他規制/「びゅうフォレスト喜連川建築協定」区域内 ●売主/東日本旅客鉄道株式会社 国土交通大臣免許(5)第5287号 ●販売提携(代理)/株式会社長谷工アーベスト 国土交通大臣免許(9)第3175号 ●坪表記は1㎡を0.3025坪として算出しております。 ※表示の距離は「びゅうフォレスト喜連川」街区内から計測したものです。車の所要分は時速40km/hで算出。